

MICROZONAZIONE SISMICA

Carta di microzonazione sismica

FA SA 0.1-0.5 s 1/2
scala 1:5.000

Regione Emilia-Romagna
Comune di Montecchio Emilia



Regione Emilia-Romagna	Soggetto realizzatore  Direttori tecnici: Dr. Geol. Carlo Caleffi Dr. Geol. Francesco Cerutti Dr. Geol. Matteo Baisi Dr.ssa Olga Brontesi Dr. Geol. Alessandro Ferrari Dr.ssa Geol. Melinda Raimondo	Data Aprile 2025
---------------------------	---	---------------------

MS3

Legenda

Confine comunale

Aree oggetto di Microzonazione Sismica

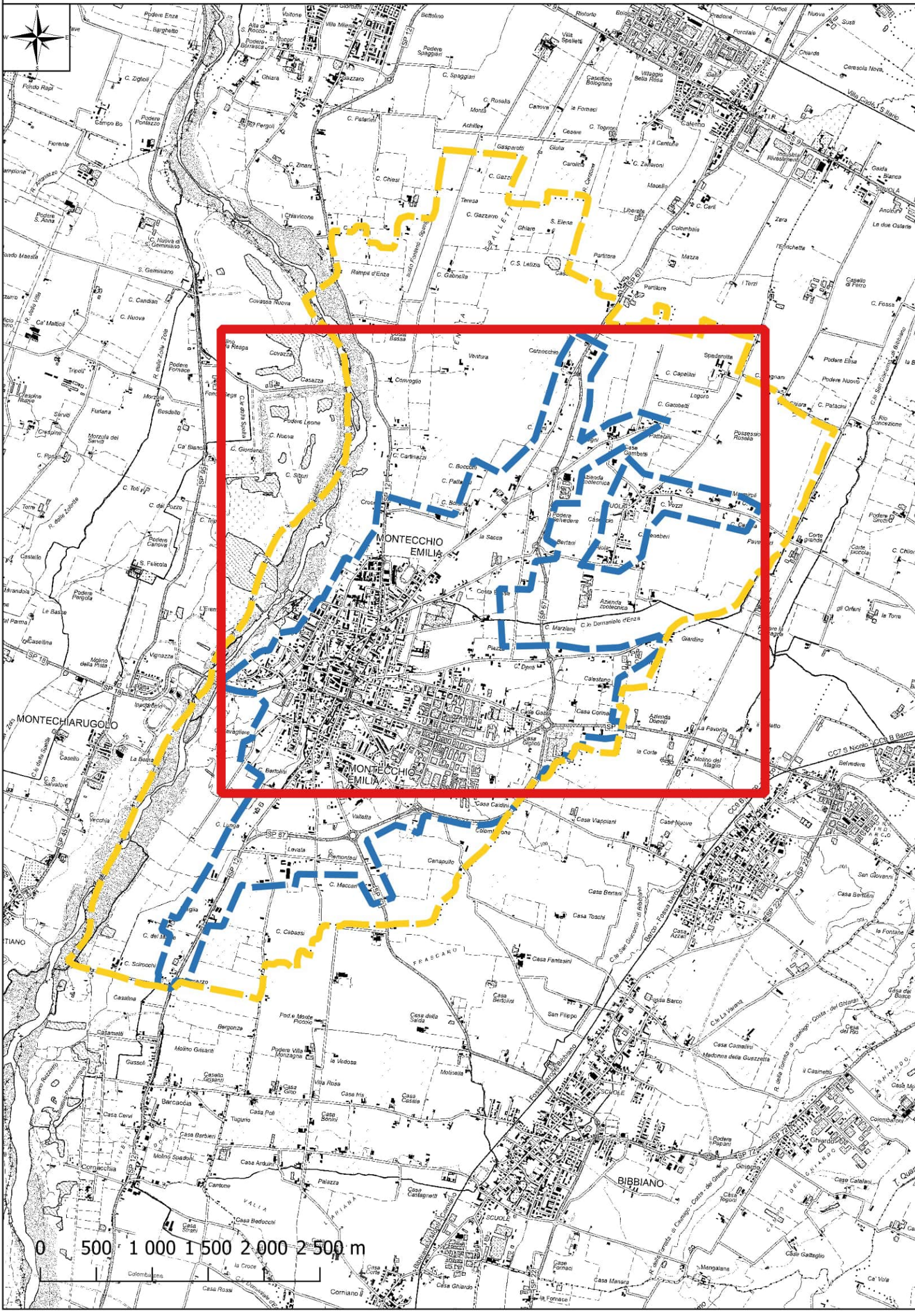
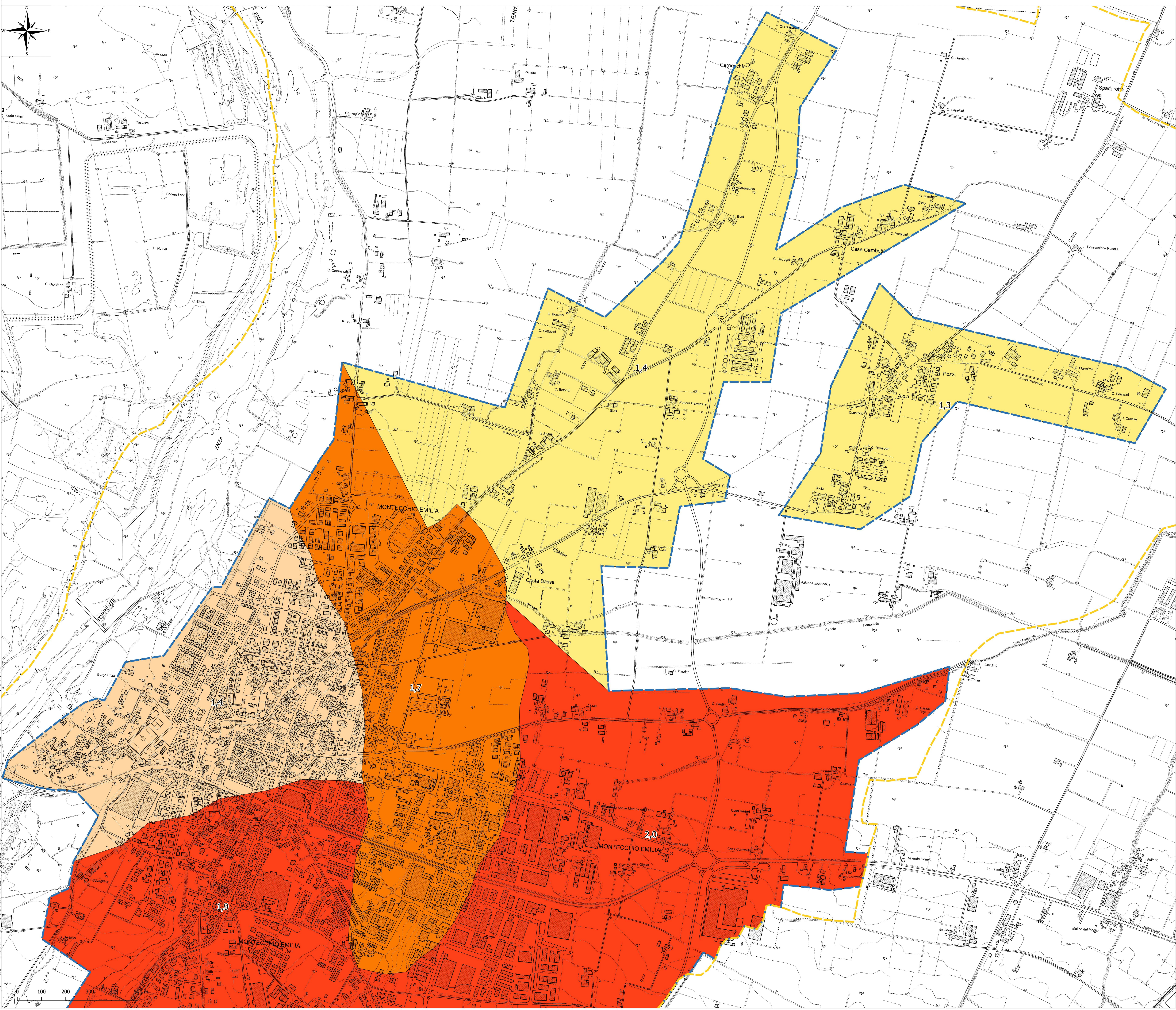
Zone stabili suscettibili di amplificazioni locali

FA-SA 0.1-0.5 s = 1.3 - 1.4

FA-SA 0.1-0.5 s = 1.5 - 1.6

FA-SA 0.1-0.5 s = 1.7 - 1.8

FA-SA 0.1-0.5 s = 1.9 - 2.0



MICROZONAZIONE SISMICA


Carta di microzonazione sismica

FA SA 0.1-0.5 s 2/2

scala 1:5.000


Regione Emilia-Romagna

Comune di Montecchio Emilia



Regione
Emilia-Romagna

Soggetto realizzatore


INGEOTEC S.p.A.
www.ingeotec.it

Direttori tecnici:


Dr. Geol. Carlo Caleffi
Dr. Geol. Francesco Cerutti
Dr. Geol. Matteo Baisi
Dr.ssa Olga Brontesi
Dr. Geol. Alessandro Ferrari
Dr.ssa Geol. Melinda Raimondo


Data

Aprile 2025


MS3


Legenda


 Confine comunale


 Aree oggetto di Microzonazione Sismica

Zone stabili suscettibili di amplificazioni locali

 FA-SA 0.1-0.5 s = 1.3 - 1.4

 FA-SA 0.1-0.5 s = 1.5 - 1.6

 FA-SA 0.1-0.5 s = 1.7 - 1.8

 FA-SA 0.1-0.5 s = 1.9 - 2.0

